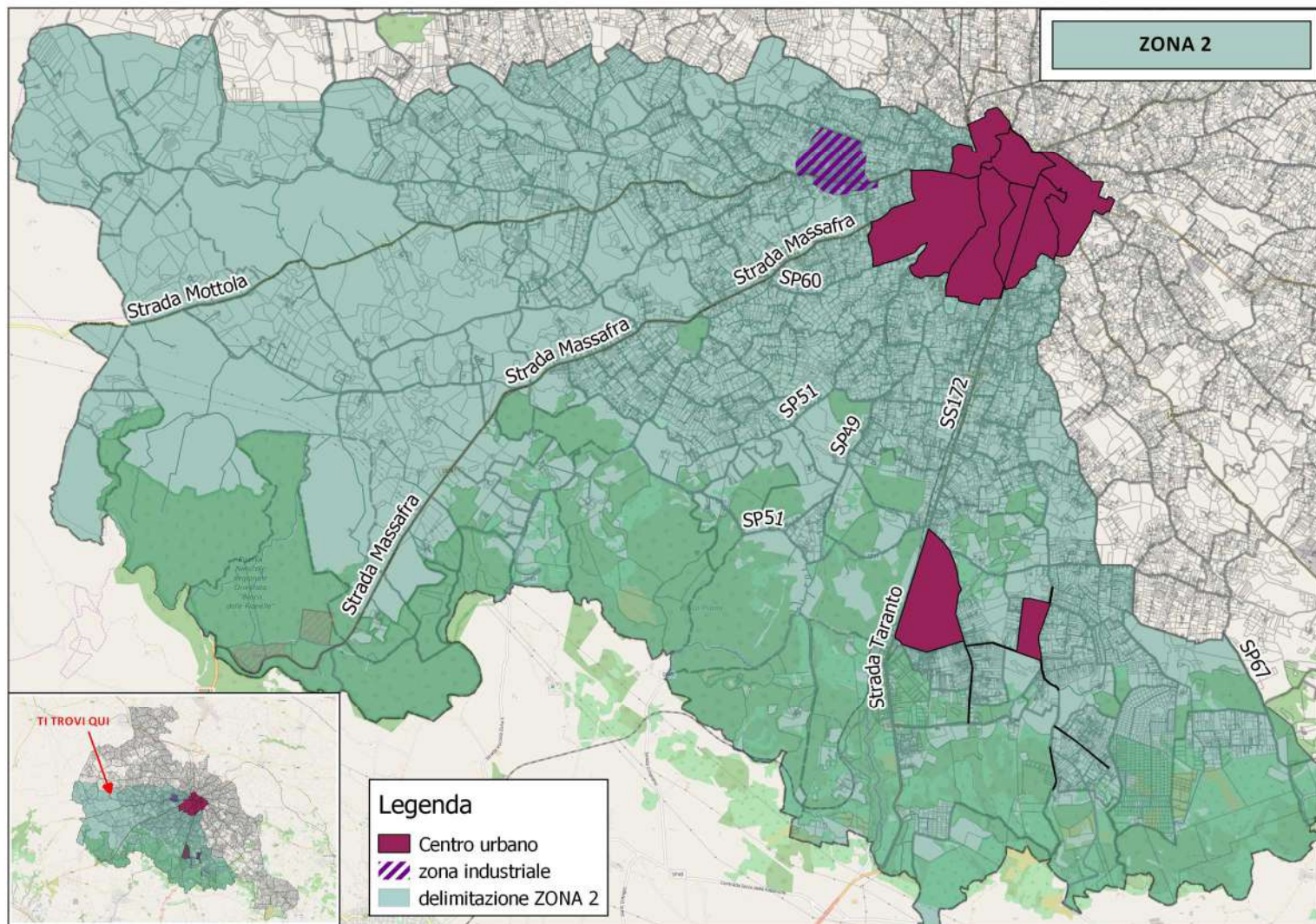


Servizi di Igiene Urbana



GUIDA ALLA CORRETTA RACCOLTA DIFFERENZIATA
AGRO - ZONA 2

UTENZE NON DOMESTICHE

Info e contatti:




Numero Verde
800 80.10.20

dal lunedì al venerdì
dalle 8.00 alle 19.00
il sabato dalle 8.00 alle 16.00

UTENZE NON DOMESTICHE

CALENDARIO DI RACCOLTA DIFFERENZIATA PORTA A PORTA

PER LA BUONA RIUSCITA DEL SERVIZIO È INDISPENSABILE RISPETTARE SCRUPolosAMENTE LE INDICAZIONI. IL RIFIUTO DEVE ESSERE CONFERITO CONFORME ED OMOGENEO ALTRIMENTI NON SARÀ RITIRATO.

	LUN	MAR	MERC	GIOV	VEN	SAB	DOM
 SECCO RESIDUO NEI CONTENITORI GRIGI (raccolta porta a porta)		●				●	
 ORGANICO NEI CONTENITORI MARRONI (raccolta porta a porta)	●		●		●		
 CARTA NEI CONTENITORI BLU (raccolta porta a porta)				●			
 IMBALLAGGI IN CARTONE (raccolta porta a porta)		●		●		●	
ESPORRE GLI IMBALLAGGI PIEGATI, SCHIACCIATI E PRIVI DI RESIDUI							
 PLASTICA-METALLI NEI CONTENITORI GIALLI (raccolta porta a porta)				●			
 VETRO NEI CONTENITORI VERDI (raccolta porta a porta)			●				

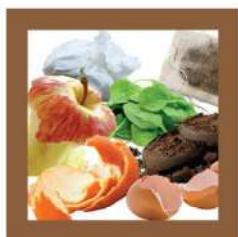
PER LE UTENZE NON DOMESTICHE "FOOD"



RITIRO GRATUITO SU PRENOTAZIONE TRAMITE
IL SITO WWW.MONTECOSRL.IT O TRAMITE
CHIAMATA AL N. VERDE **800 80.10.20**

POSIZIONARE GLI APPOSITI CONTENITORI ALL'ESTERNO DELL'ATTIVITÀ DALLE ORE 10.00 ENTRO, E NON OLTRE, LE ORE 11.00.

Guida alla corretta differenziazione dei rifiuti



RACCOLTA ORGANICO

NEL CONTENITORE MARRONE

Resti di cibo, scarti di frutta e verdura, gusci di uova, filtri the/camomilla, fondi del caffè, fazzoletti e tovaglioli di carta, cartoni pizza in piccoli pezzi, gusci di molluschi, stoviglie compostabili, cenere spenta (piccole quantità), fiori secchi, piante recise e patate di piccole dimensioni.

Utilizzare solo buste biodegradabili e/o compostabili. È vietato inserire rifiuti non organici, rifiuti liquidi, sfalci e potature di grandi dimensioni. È assolutamente vietato inserire Sottoprodotti di Origine Animale (ad es. scarti di macellerie e pescherie).



RACCOLTA CARTA

NEL CONTENITORE BLU

Giornali, riviste, libri, quaderni, volantini pubblicitari, contenitori per alimenti in Tetrapack (ad esempio il cartone del latte), cartone da imballaggio, cartoncino, sacchetti in carta, carta da pacco, scatolame in carta e cartoncino e cartone.

Inserire la carta SENZA BUSTE. Piegare i cartoni grandi. Non inserire carta sporca, unta, fazzoletti, carta plastificata e carta oleata.



RACCOLTA PLASTICA-METALLI

NEL CONTENITORE GIALLO

Bottiglie alimenti e detersivi in plastica, tappi in plastica, vasetti creme/salse yogurt, cellophane, sacchetti/buste in plastica, vaschette per alimenti, tubetti dentifricio, piatti e bicchieri in plastica privi di resti di cibo, grucce appendiabiti, polistirolo da imballaggio, pellicole trasparenti pulite, reti in plastica per frutta e verdura, lattine e barattoli, tappi in metallo, vaschette in alluminio, stagnola pulita, scatole metalliche, bombolette senza il contrassegno T e/o F (tossico e/o infiammabile), tegami in alluminio/stagno, pentole e posate in metallo, chiavi, lucchetti, bulloni.

Schiacciare le bottiglie per ridurre di volume. Non è necessario lavare i piatti o i contenitori è sufficiente rimuovere eventuali residui liquidi o solidi. Non inserire siringhe.

Non inserire plastica rigida e piccoli oggetti in plastica che non siano classificabili come imballaggi.



RACCOLTA VETRO

NEL CONTENITORE VERDE

Bottiglie e vasetti in vetro senza residui liquidi o solidi.

Inserire il vetro SENZA BUSTE. Non inserire lampadine o confezioni in vetro di farmaci (fiale, flebo, etc.). In caso di rifiuti di grandi dimensioni (damigiane, lastre in vetro, etc.) è previsto il ritiro porta a porta on demand (prenotazione tramite Numero Verde, Sito e App).



RACCOLTA SECCO RESIDUO

NEL CONTENITORE GRIGIO

Pannolini, pannoloni, traverse, assorbenti, cotone idrofilo, cotton fioc, cerotti, siringhe e aghi (proteggere sempre l'ago con apposito cappuccio), cannuccie e posate in plastica usa e getta (i piatti e i bicchieri in plastica invece vanno conferiti nella plastica dopo aver rimosso i residui di cibo), CD, DVD, audio e videocassette, pettini, spazzole, spazzolini, lamette e rasoi usa e getta, plastica rigida (giocattoli, bacinelle, secchi, etc.), guanti in lattice e gomma, articoli da cancelleria, lettieri sintetiche, ceramica, creta, terracotta, porcellana, specchi, cristalli, pyrex, fotografie, pellicole, radiografie, sacchetti aspirapolvere, residui dello spazzamento, stracci, stoffe, spugne, panni elettrostatici, indumenti in cattivo stato, fili elettrici, ombrelli, scope, zerbini, carta forno, carta oleata, carta plastificata, carta carbone, carta unta o sporca di cibo, scontrini, carta termica, nastro adesivo, mozziconi di sigaretta spenti, chewing gum, accendini, nylon, collant, fiori finti, cosmetici.

È assolutamente vietato inserire rifiuti RICICLABILI all'interno della raccolta del SECCO RESIDUO.

**I RIFIUTI CONFERITI DEVONO ESSERE CONFORMI
AL REGOLAMENTO COMUNALE PER QUANTITÀ E QUALITÀ**