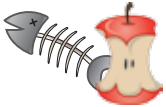






6 maggio 2019: parte il nuovo CALENDARIO DI RACCOLTA RIFIUTI PORTA A PORTA

Zona Montetullio-Sanità

	LUN	MAR	MERC	GIOV	VEN	SAB
 ORGANICO NEI CONTENITORI MARRONI (Busta biodegradabile e compostabile)		●	●	●	●	●
 CARTA NEI CONTENITORI BLU (Senza busta)				●		
 PLASTICA-METALLI NEI CONTENITORI GIALLI (Busta da riuso. Non utilizzare i sacchi neri)		●			●	
 VETRO NEI CONTENITORI VERDI (Senza busta)	●					
 SECCO RESIDUO NEI CONTENITORI GRIGI (Busta da riuso. Non utilizzare i sacchi neri)			●			●

Posizionare gli appositi contenitori all'esterno della propria abitazione dalla sera prima del giorno di raccolta a partire dalle ore 22:00 entro e non oltre le ore 5:00

INGOMBRANTI E BENI DUREVOLI

Rifiuti ingombranti, apparecchiature elettriche ed elettroniche, sedie, tavoli, materiali legnosi e ferrosi, piccoli e grandi elettrodomestici: **ritiro a domicilio (max 3 pezzi a ritiro) su appuntamento prenotando tramite Numero Verde, Sito e App, oppure conferire direttamente presso i Centri di Raccolta Comunali (Zona Industriale alla via G. Marraffa e in località Ortolini in Strada Padre Bonaventura, 12).**

RUP (Rifiuti Urbani Pericolosi) e INDUMENTI E ACCESSORI

- RUP: pile esauste, medicinali scaduti, contenitori o bombolette con etichette T e/o F senza scatole o involucri aggiuntivi.
- INDUMENTI E ACCESSORI: abiti usati, scarpe, coperte, lenzuola, cinture, cappelli, borse, zaini, guanti purchè in buono stato.

Conferire negli appositi contenitori stradali (consulta la cartina sul retro) oppure conferire direttamente presso i Centri di Raccolta Comunali (Zona Industriale alla via G. Marraffa e in località Ortolini in Strada Padre Bonaventura, 12). ATTENZIONE: contenitori o bombolette con etichette Tossico e/o Infiammabile -T e/o F- si possono conferire solo negli appositi contenitori stradali.

PANNOLINI E PANNOLONI

Le utenze domestiche sovrapproduttrici di pannolini e/o pannoloni con minori fino a 3 anni o con persone non autosufficienti potranno richiedere i ritiri aggiuntivi a domicilio. Occorre compilare il modulo disponibile presso i **Front Office (Via G. Rossini, 22 e Via G. Toniolo, 8)** oppure scaricabile dal sito martinafranca.montecosrl.it e consegnarla presso i Front Office allegando la copia del codice fiscale e apposita documentazione comprovante lo stato di necessità (ad es. bolla consegna dei panni).

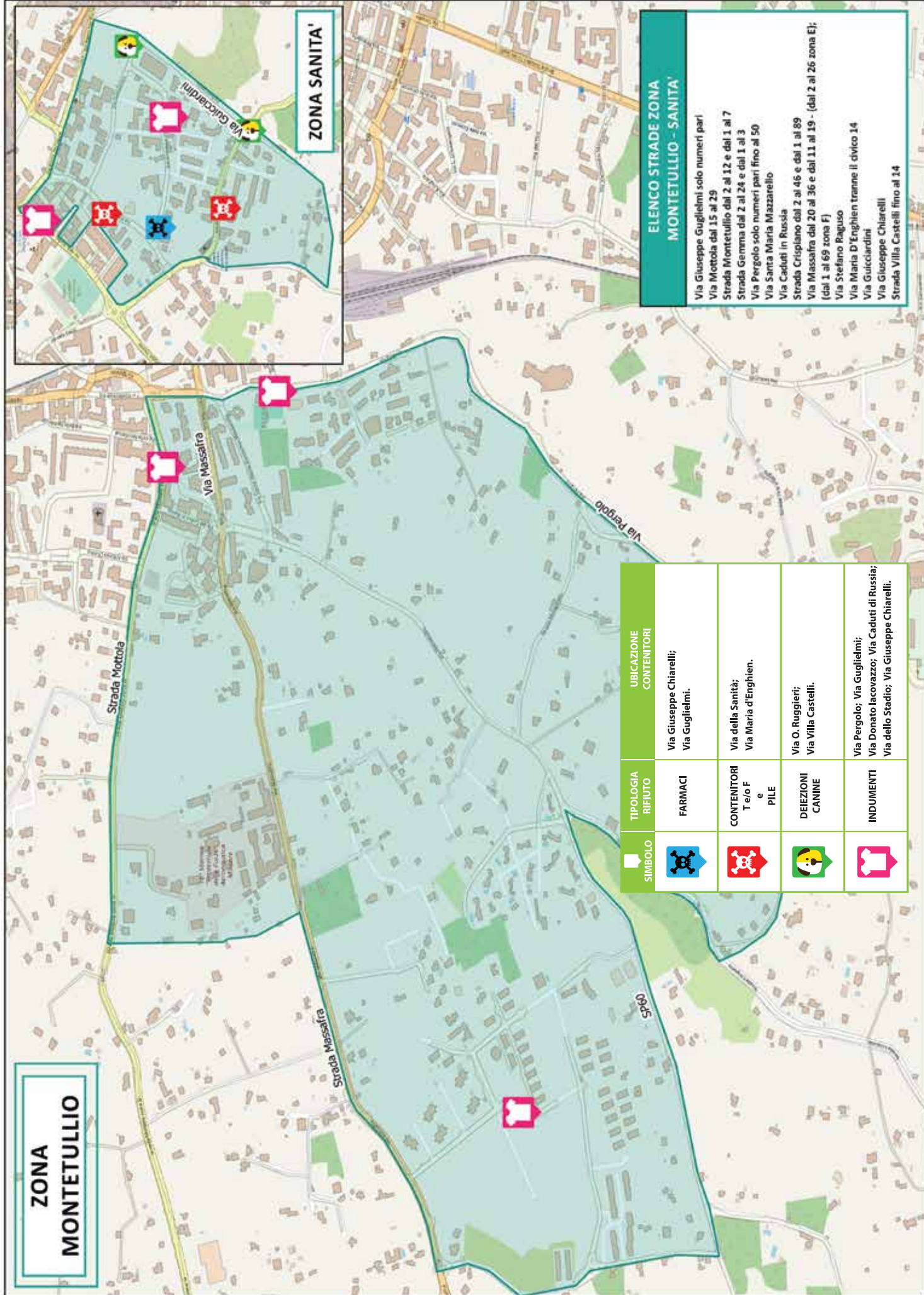
SFALCI, RAMAGLIE E POTATURE e INERTI

- Sfalci e potature (max 1mc): **ritiro a domicilio su appuntamento prenotando tramite Numero Verde, Sito e App, oppure conferire direttamente presso il Centro di Raccolta Comunale sito in località Ortolini, Strada Padre Bonaventura, 12).**

- Inerti da demolizione e costruzione di provenienza domestica (in piccole quantità max 50 kg): **Conferire direttamente presso il Centro di Raccolta Comunale sito in località Ortolini, Strada Padre Bonaventura, 12).**

OLIO VEGETALE ESAUSTO (nelle taniche o bottiglie da riuso)

Ritiro a domicilio su appuntamento prenotando tramite Numero Verde, Sito e App, oppure conferire direttamente presso i Centri di Raccolta Comunali (Zona Industriale alla via G. Marraffa e in località Ortolini in Strada Padre Bonaventura, 12).



ELENCO STRADE ZONA MONTETULLIO - SANITA'

Via Giuseppe Guglielmi solo numeri pari
 Via Mottola dal 15 al 29
 Strada Montetullio dal 2 al 12 e dal 1 al 7
 Strada Gemma dal 2 al 24 e dal 1 al 3
 Via Pergolo solo numeri pari fino al 50
 Via Santa Maria Mazzarello
 Via Caduti in Russia
 Strada Crispiano dal 2 al 46 e dal 1 al 89
 Via Massafra dal 20 al 36 e dal 11 al 19 - (dal 2 al 26 zona E); (dal 1 al 69 zona F)
 Via Stefano Raguso
 Via Maria D'Enghien tranne il civico 14
 Via Guicciardini
 Via Giuseppe Chiarelli
 Strada Villa Castelli fino al 14

Simbolo	TIPOLOGIA RIFIUTO	UBICAZIONE CONTENITORI
	FARMACI	Via Giuseppe Chiarelli; Via Guglielmi.
	CONTENITORI T e/o F e PILE	Via della Sanità; Via Maria d'Enghien.
	DEIEZIONI CANINE	Via O. Ruggieri; Via Villa Castelli.
	INDUMENTI	Via Pergolo; Via Guglielmi; Via Donato Iacovazzo; Via Caduti di Russia; Via dello Stadio; Via Giuseppe Chiarelli.

Info e contatti:

martinafranca.montecosrl.it
comunicazione@montecosrl.it



Scarica l'App

Numero Verde
800 80.10.20

dal lunedì al venerdì
 dalle 8.00 alle 19.00
 il sabato dalle 8.00 alle 16.00