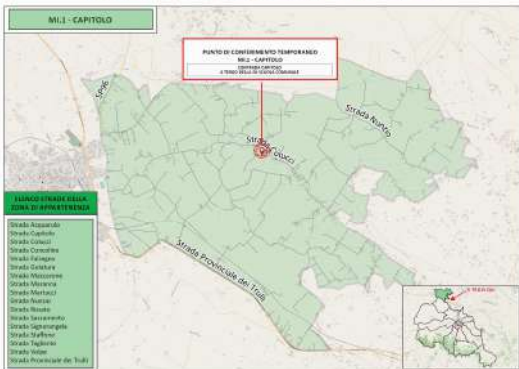


# Servizi di Igiene Urbana

## GUIDA ALLA CORRETTA RACCOLTA DIFFERENZIATA

### PUNTO DI CONFERIMENTO TEMPORANEO

# N.1 - C.DA CAPITOLO



## UTENZE DOMESTICHE

[martinafranca.montecosri.it](http://martinafranca.montecosri.it)  
[comunicazione@montecosri.it](mailto:comunicazione@montecosri.it)

Info e contatti:



**800 80.10.20**

dal lunedì al venerdì  
ore 8,30 alle 19,30  
il sabato dalle 8,00 alle 16,00

## COSA CONFERIRE?



CARTA



PLASTICA  
E METALLI



PANNI



VETRO

## PUNTO DI RACCOLTA ACCESSO H24 SU 24

ISTRUZIONI APERTURA



PUNTO  
DI RACCOLTA  
TEMPORANEO



TESSERA  
SANITARIA



POSIZIONARE  
LA TESSERA  
CON LATO BANDA  
MAGNETICA  
E STRISCIA LA  
NEL LETTORE



## SECCO RESIDUO

### GIORNI E ORARI DI STAZIONAMENTO DEL MEZZO



PERIODO

GIORNI

FASCIA ORARIA

DA OTTOBRE A MAGGIO

LUNEDÌ E GIOVEDÌ

DALLE 6,30 ALLE 11,30

DA GIUGNO A SETTEMBRE

LUNEDÌ E GIOVEDÌ

MARTEDÌ E VENERDÌ

DALLE 6,30 ALLE 11,30

DALLE 15,00 ALLE 19,00



## FRAZIONE ORGANICA

UTILIZZARE LA COMPOSTIERA DOMESTICA

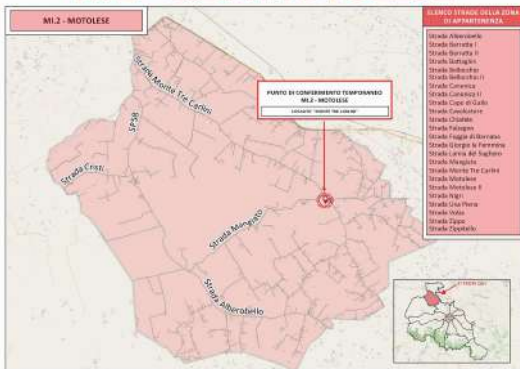


# Servizi di Igiene Urbana

## GUIDA ALLA CORRETTA RACCOLTA DIFFERENZIATA

### PUNTO DI CONFERIMENTO TEMPORANEO

#### N. 2 - C.DA MOTOLESE



## UTENZE DOMESTICHE

Info e contatti:

[martinafranca.montecosri.it](http://martinafranca.montecosri.it)  
[comunicazione@montecosri.it](mailto:comunicazione@montecosri.it)



**800 80.10.20** del lunedì al venerdì  
ore 8,00 alle 18,00  
il sabato dalle 8,00 alle 16,00

## COSA CONFERIRE?



CARTA



PLASTICA  
E METALLI



PANNI



VETRO

## PUNTO DI RACCOLTA ACCESSO H24 SU 24

ISTRUZIONI APERTURA



PUNTO  
DI RACCOLTA  
TEMPORANEO



TESSERA  
SANITARIA



POSIZIONARE  
LA TESSERA  
CON LATO BANDA  
MAGNETICA  
E STRISCIA  
NEL LETTORE



## SECCO RESIDUO

GIORNI E ORARI DI STAZIONAMENTO DEL MEZZO



PERIODO

GIORNI

FASCIA ORARIA

DA OTTOBRE A MAGGIO

MARTEDÌ E VENERDÌ

DALLE 6,30 ALLE 11,30

DA GIUGNO A SETTEMBRE

MARTEDÌ E VENERDÌ

DALLE 6,30 ALLE 11,30

LUNEDÌ E GIOVEDÌ

DALLE 15,00 ALLE 19,00



## FRAZIONE ORGANICA

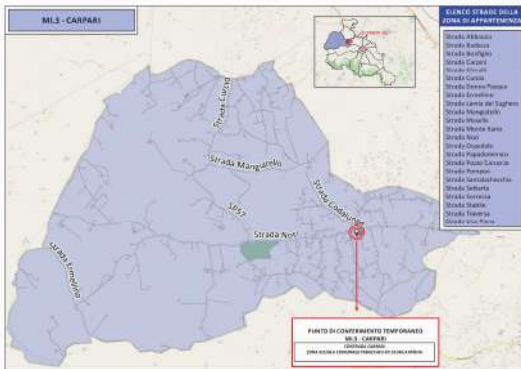
UTILIZZARE LA COMPOSTIERA DOMESTICA



# Servizi di Igiene Urbana

## GUIDA ALLA CORRETTA RACCOLTA DIFFERENZIATA

### PUNTO DI CONFERIMENTO TEMPORANEO N. 3 - C.DA CARPARI



PUNTO DI CONFERIMENTO TEMPORANEO  
M.L.S. CARPARI  
PER INFORMAZIONI TELEFONATE AL SERVIZIO CLIENTI

# UTENZE DOMESTICHE

[martinafranca.montecosri.it](http://martinafranca.montecosri.it)  
[comunicazione@montecosri.it](mailto:comunicazione@montecosri.it)

Info e contatti:  
Facebook  
Twitter

800 80.10.20  
dal lunedì al venerdì  
ore 8.00 alle 19.00  
il sabato dalle 8.00 alle 16.00

## COSA CONFERIRE?



CARTA  
PANNI



PLASTICA  
E METALLI  
VETRO

## PUNTO DI RACCOLTA ACCESSO H24 SU 24

### ISTRUZIONI APERTURA



## SECCO RESIDUO

### GIORNI E ORARI DI STAZIONAMENTO DEL MEZZO

PERIODO	GIORNI	FASCIA ORARIA
DA OTTOBRE A MAGGIO	MERCOLEDÌ E SABATO	DALLE 6,30 ALLE 11,30
DA GIUGNO A SETTEMBRE	MERCOLEDÌ E SABATO LUNEDÌ E GIOVEDÌ	DALLE 6,30 ALLE 11,30 DALLE 15,00 ALLE 19,00



## FRAZIONE ORGANICA

UTILIZZARE LA COMPOSTIERA DOMESTICA



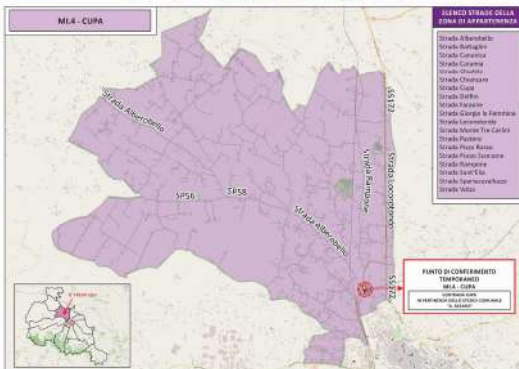
Rev. 01 del 15/02/2018

# Servizi di Igiene Urbana

## GUIDA ALLA CORRETTA RACCOLTA DIFFERENZIATA

### PUNTO DI CONFERIMENTO TEMPORANEO

#### N. 4 - C.DA CUPA



# UTENZE DOMESTICHE

[martinafranca.montecosri.it](http://martinafranca.montecosri.it)  
[comunicazione@montecosri.it](mailto:comunicazione@montecosri.it)

Info e contatti:



**800 80.10.20**

dal lunedì al venerdì dalle 8.00 alle 20.00 il sabato dalle 8.00 alle 16.00

## COSA CONFERIRE?



CARTA



PLASTICA E METALLI



PANNI



VETRO

## PUNTO DI RACCOLTA ACCESSO H24 SU 24

### ISTRUZIONI APERTURA



PUNTO DI RACCOLTA TEMPORANEO



TESSERA SANITARIA



POSIZIONARE LA TESSERA CON LATO BANDA MAGNETICA E STRISCIARELA NEL LETTORE



## SECCO RESIDUO

### GIORNI E ORARI DI STAZIONAMENTO DEL MEZZO

PERIODO	GIORNI	FASCIA ORARIA
DA OTTOBRE A MAGGIO	LUNEDÌ E GIOVEDÌ	DALLE 6,30 ALLE 11,30
DA GIUGNO A SETTEMBRE	LUNEDÌ E GIOVEDÌ	DALLE 6,30 ALLE 11,30
	MERCOLEDÌ E SABATO	DALLE 15,00 ALLE 19,00



## FRAZIONE ORGANICA

UTILIZZARE LA COMPOSTIERA DOMESTICA

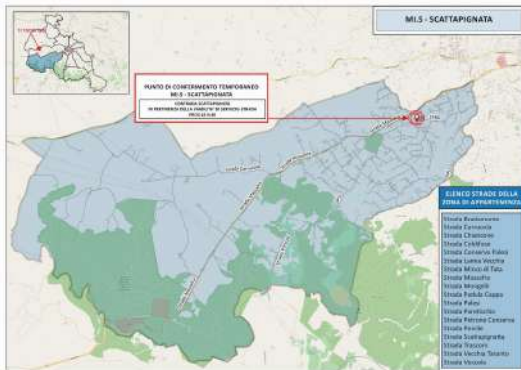


# Servizi di Igiene Urbana

## GUIDA ALLA CORRETTA RACCOLTA DIFFERENZIATA

### PUNTO DI CONFERIMENTO TEMPORANEO

### N. 5 - SCATTAPIGNATA



## UTENZE DOMESTICHE

[martinafranca.montecosri.it](mailto:martinafranca.montecosri.it)  
[comunicazione@montecosri.it](mailto:comunicazione@montecosri.it)

Info e contatti:



800 80.10.20

dal lunedì al venerdì  
ore 8.00 alle 19.00  
il sabato dalle 8.00 alle 16.00

## COSA CONFERIRE?



CARTA



PLASTICA  
E METALLI



PANNI



VETRO

## PUNTO DI RACCOLTA ACCESSO H24 SU 24

### ISTRUZIONI APERTURA



PUNTO  
DI RACCOLTA  
TEMPORANEO



TESSERA  
SANITARIA



POSIZIONARE  
LA TESSERA  
CON LATO BANDA  
MAGNETICA  
E STRISCIA  
NEL LETTORE



## SECCO RESIDUO

### GIORNI E ORARI DI STAZIONAMENTO DEL MEZZO

PERIODO	GIORNI	FASCIA ORARIA
DA OTTOBRE A MAGGIO	MARTEDI E VENERDI	DALLE 6,30 ALLE 11,30
DA GIUGNO A SETTEMBRE	MARTEDI E VENERDI MERCOLEDI E SABATO	DALLE 6,30 ALLE 11,30 DALLE 15,00 ALLE 19,00



## FRAZIONE ORGANICA

UTILIZZARE LA COMPOSTIERA DOMESTICA

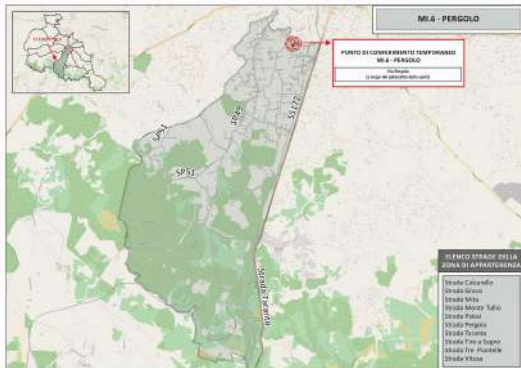


# Servizi di Igiene Urbana

## GUIDA ALLA CORRETTA RACCOLTA DIFFERENZIATA

### PUNTO DI CONFERIMENTO TEMPORANEO

#### N. 6 - PERGOLO



## UTENZE DOMESTICHE

Info e contatti:

[martinafranca.montecosri.it](http://martinafranca.montecosri.it)  
[comunicazione@montecosri.it](mailto:comunicazione@montecosri.it)



800 80.10.20

dal lunedì al venerdì  
ore 8,00 alle 19,00  
il sabato dalle 8,00 alle 16,00

## COSA CONFERIRE?



CARTA

PANNI



PLASTICA  
E METALLI

VETRO

## PUNTO DI RACCOLTA ACCESSO H24 SU 24

ISTRUZIONI APERTURA



PUNTO  
DI RACCOLTA  
TEMPORANEO



TESSERA  
SANITARIA



POSIZIONARE  
LA TESSERA  
CON LATO BANDA  
MAGNETICA  
E STRISCIA  
NEL LETTORE



## SECCO RESIDUO

GIORNI E ORARI DI STAZIONAMENTO DEL MEZZO



PERIODO

GIORNI

FASCIA ORARIA

DA OTTOBRE A MAGGIO

MERCOLEDÌ E SABATO

DALLE 6,30 ALLE 11,30

DA GIUGNO A SETTEMBRE

MERCOLEDÌ E SABATO

MARTEDÌ E VENERDÌ

DALLE 6,30 ALLE 11,30

DALLE 15,00 ALLE 19,00



## FRAZIONE ORGANICA

UTILIZZARE LA COMPOSTIERA DOMESTICA

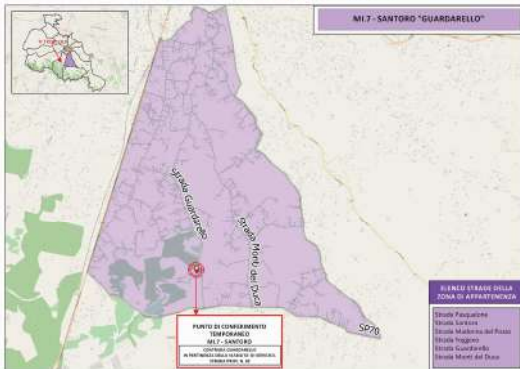


# Servizi di Igiene Urbana

## GUIDA ALLA CORRETTA RACCOLTA DIFFERENZIATA

### PUNTO DI CONFERIMENTO TEMPORANEO

# N. 7 - SANTORO



## UTENZE DOMESTICHE

[martinafranca.montecosri.it](http://martinafranca.montecosri.it)  
[comunicazione@montecosri.it](mailto:comunicazione@montecosri.it)

Info e contatti:



800 80.10.20

dal lunedì al venerdì  
ore 8.00 alle 20.00  
il sabato dalle 9.00 alle 16.00

## COSA CONFERIRE?



CARTA



PLASTICA  
E METALLI



PANNI



VETRO

## PUNTO DI RACCOLTA ACCESSO H24 SU 24

ISTRUZIONI APERTURA



PUNTO  
DI RACCOLTA  
TEMPORANEO



TESSERA  
SANITARIA



POSIZIONARE  
LA TESSERA  
CON LATO BANDA  
MAGNETICA  
E STRISCIA  
NEL LETTORE



## SECCO RESIDUO

GIORNI E ORARI DI STAZIONAMENTO DEL MEZZO



PERIODO

GIORNI

FASCIA ORARIA

DA OTTOBRE A MAGGIO

LUNEDÌ E GIOVEDÌ

DALLE 6,30 ALLE 11,30

DA GIUGNO A SETTEMBRE

LUNEDÌ E GIOVEDÌ

MARTEDÌ E VENERDÌ

DALLE 6,30 ALLE 11,30

DALLE 15,00 ALLE 19,00



## FRAZIONE ORGANICA

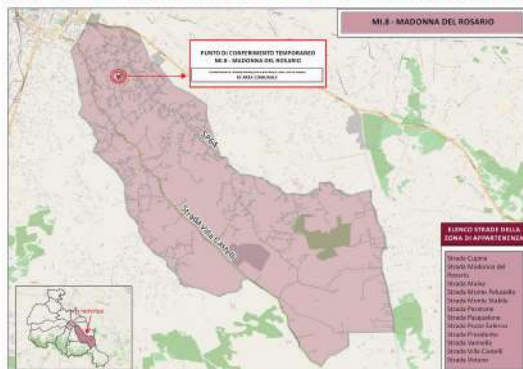
UTILIZZARE LA COMPOSTIERA DOMESTICA



# Servizi di Igiene Urbana

GUIDA ALLA CORRETTA RACCOLTA DIFFERENZIATA

## PUNTO DI CONFERIMENTO TEMPORANEO N. 8 - MADONNA DEL ROSARIO



## UTENZE DOMESTICHE

[martinafranca.montecosri.it](http://martinafranca.montecosri.it)  
[comunicazione@montecosri.it](mailto:comunicazione@montecosri.it)

Info e contatti:



800 80.10.20

dal lunedì al venerdì  
ore 8,00 alle 18,00  
il sabato dalle 8,00 alle 16,00

## COSA CONFERIRE?



CARTA



PLASTICA  
E METALLI



PANNI



VETRO

## PUNTO DI RACCOLTA ACCESSO H24 SU 24

ISTRUZIONI APERTURA



PUNTO  
DI RACCOLTA  
TEMPORANEO



TESSERA  
SANITARIA



POSIZIONARE  
LA TESSERA  
CON LATO BANDA  
MAGNETICA  
E STRISCIA  
NEL LETTORE



## SECCO RESIDUO

GIORNI E ORARI DI STAZIONAMENTO DEL MEZZO



PERIODO

GIORNI

FASCIA ORARIA

DA OTTOBRE A MAGGIO

MARTEDÌ E VENERDÌ

DALLE 6,30 ALLE 11,30

DA GIUGNO A SETTEMBRE

MARTEDÌ E VENERDÌ

LUNEDÌ E GIOVEDÌ

DALLE 6,30 ALLE 11,30

DALLE 15,00 ALLE 19,00



## FRAZIONE ORGANICA

UTILIZZARE LA COMPOSTIERA DOMESTICA



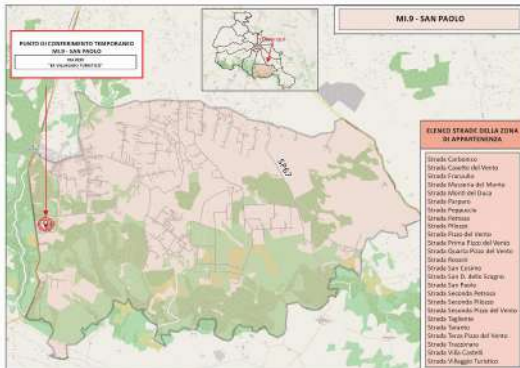


# Servizi di Igiene Urbana

## GUIDA ALLA CORRETTA RACCOLTA DIFFERENZIATA

### PUNTO DI CONFERIMENTO TEMPORANEO

# N. 9 - SAN PAOLO



# UTENZE DOMESTICHE

[martinafranca.montecosri.it](http://martinafranca.montecosri.it)  
[comunicazione@montecosri.it](mailto:comunicazione@montecosri.it)

Info e contatti:



800 80.10.20 del lunedì al venerdì  
ore 8.00 alle 19.00  
il sabato dalle 8.00 alle 16.00

## COSA CONFERIRE?



CARTA

PANNI



PLASTICA  
E METALLI

VETRO

## PUNTO DI RACCOLTA ACCESSO H24 SU 24

### ISTRUZIONI APERTURA



PUNTO  
DI RACCOLTA  
TEMPORANEO



TESSERA  
SANITARIA



POSIZIONARE  
LA TESSERA  
CON LATO BANDA  
MAGNETICA  
E STRISCIA  
NEL LETTORE



## SECCO RESIDUO

### GIORNI E ORARI DI STAZIONAMENTO DEL MEZZO



PERIODO

GIORNI

FASCIA ORARIA

DA OTTOBRE A MAGGIO

MERCOLEDÌ E SABATO

DALLE 6,30 ALLE 11,30

DA GIUGNO A SETTEMBRE

MERCOLEDÌ E SABATO

LUNEDÌ E GIOVEDÌ

DALLE 6,30 ALLE 11,30

DALLE 15,00 ALLE 19,00



## FRAZIONE ORGANICA

UTILIZZARE LA COMPOSTIERA DOMESTICA

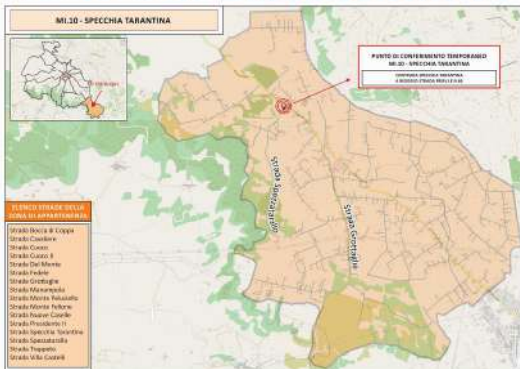


# Servizi di Igiene Urbana

## GUIDA ALLA CORRETTA RACCOLTA DIFFERENZIATA

### PUNTO DI CONFERIMENTO TEMPORANEO

#### N. 10 - SPECCHIA TARANTINA



## UTENZE DOMESTICHE

[martinafranca.montecosri.it](mailto:martinafranca.montecosri.it)  
[comunicazione@montecosri.it](mailto:comunicazione@montecosri.it)

Info e contatti:



800 80.10.20

dal lunedì al venerdì  
ore 8,00 alle 19,00  
il sabato dalle 8,00 alle 16,00

## COSA CONFERIRE?



CARTA



PLASTICA  
E METALLI



PANNI



VETRO

## PUNTO DI RACCOLTA ACCESSO H24 SU 24

ISTRUZIONI APERTURA



PUNTO  
DI RACCOLTA  
TEMPORANEO



TESSERA  
SANITARIA



POSIZIONARE  
LA TESSERA  
CON LATO BANDA  
MAGNETICA  
E STRISCIALA  
NEL LETTORE



## SECCO RESIDUO

GIORNI E ORARI DI STAZIONAMENTO DEL MEZZO



PERIODO

GIORNI

FASCIA ORARIA

DA OTTOBRE A MAGGIO

LUNEDÌ E GIOVEDÌ

DALLE 6,30 ALLE 11,30

DA GIUGNO A SETTEMBRE

LUNEDÌ E GIOVEDÌ

DALLE 6,30 ALLE 11,30

MERCOLEDÌ E SABATO

DALLE 15,00 ALLE 19,00



## FRAZIONE ORGANICA

UTILIZZARE LA COMPOSTIERA DOMESTICA

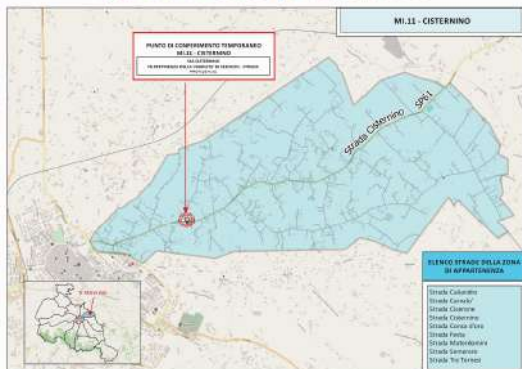


# Servizi di Igiene Urbana

## GUIDA ALLA CORRETTA RACCOLTA DIFFERENZIATA

### PUNTO DI CONFERIMENTO TEMPORANEO

#### N. 11 - CISTERNINO



BIENCO SPAZIO DELLA ZONA DI RAPPRESENTAZIONE

Strada Calabrese  
Strada Canale  
Strada Chiarone  
Strada Colonnese  
Strada Conca Nuova  
Strada Fiano  
Strada Marina Bianca  
Strada Sarnese  
Strada Tre Torresi

## UTENZE DOMESTICHE

Info e contatti:

[martinafranca.montecosri.it](http://martinafranca.montecosri.it)  
[comunicazione@montecosri.it](mailto:comunicazione@montecosri.it)



800 80.10.20  
dal lunedì al venerdì  
ore 8.00 alle 19.00  
il sabato dalle 8.00 alle 16.00

## COSA CONFERIRE?



CARTA



PLASTICA  
E METALLI



PANNI



VETRO

## PUNTO DI RACCOLTA ACCESSO H24 SU 24

ISTRUZIONI APERTURA



PUNTO  
DI RACCOLTA  
TEMPORANEO



TESSERA  
SANITARIA



POSIZIONARE  
LA TESSERA  
CON LATO BANDA  
MAGNETICA  
E STRISCIALTA  
NEL LETTORE



## SECCO RESIDUO

GIORNI E ORARI DI STAZIONAMENTO DEL MEZZO



PERIODO

GIORNI

FASCIA ORARIA

DA OTTOBRE A MAGGIO

MARTEDI E VENERDI

DALLE 6,30 ALLE 11,30

DA GIUGNO A SETTEMBRE

MARTEDI E VENERDI  
MERCOLEDI E SABATO

DALLE 6,30 ALLE 11,30  
DALLE 15,00 ALLE 19,00



## FRAZIONE ORGANICA

UTILIZZARE LA COMPOSTIERA DOMESTICA

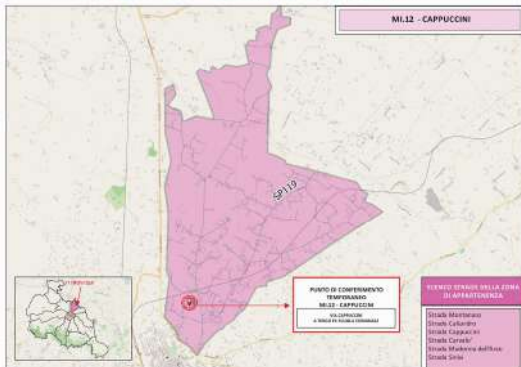


# Servizi di Igiene Urbana

## GUIDA ALLA CORRETTA RACCOLTA DIFFERENZIATA

### PUNTO DI CONFERIMENTO TEMPORANEO

#### N. 12 - CAPPUCCINI



## UTENZE DOMESTICHE

Info e contatti:

[martinafranca.montecosri.it](mailto:martinafranca.montecosri.it)  
[comunicazione@montecosri.it](mailto:comunicazione@montecosri.it)



800 80.10.20

dal lunedì al venerdì  
ore 8,00 alle 19,00  
il sabato dalle 8,00 alle 16,00

## COSA CONFERIRE?



CARTA



PLASTICA  
E METALLI



PANNI



VETRO

## PUNTO DI RACCOLTA ACCESSO H24 SU 24

### ISTRUZIONI APERTURA



PUNTO  
DI RACCOLTA  
TEMPORANEO



TESSERA  
SANITARIA



POSIZIONARE  
LA TESSERA  
CON LATO BANDA  
MAGNETICA  
E STRISCIA NELLA  
LETTORE



## SECCO RESIDUO

### GIORNI E ORARI DI STAZIONAMENTO DEL MEZZO



PERIODO

GIORNI

FASCIA ORARIA

DA OTTOBRE A MAGGIO

MERCOLEDÌ E SABATO

DALLE 6,30 ALLE 11,30

DA GIUGNO A SETTEMBRE

MERCOLEDÌ E SABATO  
MARTEDÌ E VENERDÌ

DALLE 6,30 ALLE 11,30  
DALLE 15,00 ALLE 19,00



## FRAZIONE ORGANICA

UTILIZZARE LA COMPOSTIERA DOMESTICA

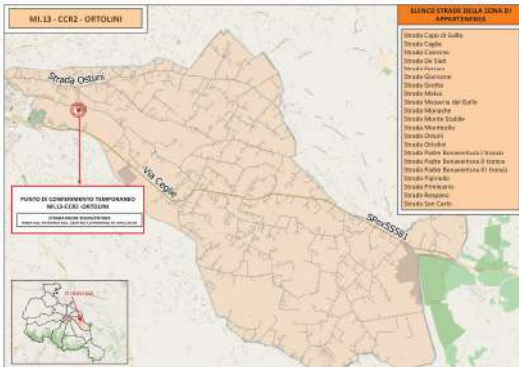


# Servizi di Igiene Urbana

## GUIDA ALLA CORRETTA RACCOLTA DIFFERENZIATA

### PUNTO DI CONFERIMENTO TEMPORANEO

#### N. 13 - ZONA ORTOLINI



## UTENZE DOMESTICHE

Info e contatti:

[martinafranca.montecosri.it](http://martinafranca.montecosri.it)  
[comunicazione@montecosri.it](mailto:comunicazione@montecosri.it)



800 80.10.20 dal lunedì al venerdì  
ore 8.00 alle 19.00  
il sabato dalle 8.00 alle 16.00

## COSA CONFERIRE?



CARTA



PLASTICA  
E METALLI



PANNI



VETRO

## PUNTO DI RACCOLTA ACCESSO H24 SU 24

ISTRUZIONI APERTURA



PUNTO  
DI RACCOLTA  
TEMPORANEO



TESSERA  
SANITARIA



POSIZIONARE  
LA TESSERA  
CON LATO BANDA  
MAGNETICA  
E STRISCIA  
NEL LETTORE



## SECCO RESIDUO

GIORNI E ORARI DI STAZIONAMENTO DEL MEZZO

PERIODO	GIORNI	FASCIA ORARIA
DA OTTOBRE A MAGGIO	LUNEDÌ E GIOVEDÌ	DALLE 13,00 ALLE 19,00
DA GIUGNO A SETTEMBRE	LUNEDÌ E GIOVEDÌ	DALLE 13,00 ALLE 19,00
	MARTEDÌ E VENERDÌ	DALLE 13,00 ALLE 19,00



## FRAZIONE ORGANICA

UTILIZZARE LA COMPOSTIERA DOMESTICA

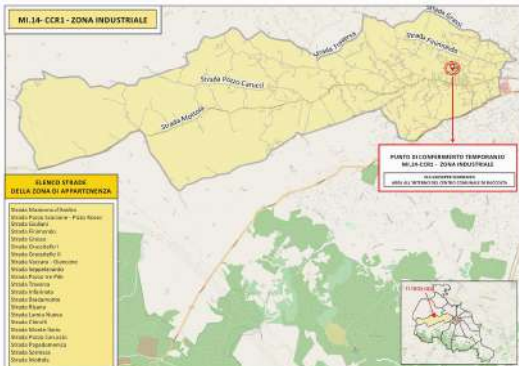


# Servizi di Igiene Urbana

## GUIDA ALLA CORRETTA RACCOLTA DIFFERENZIATA

### PUNTO DI CONFERIMENTO TEMPORANEO

## N. 14 - ZONA INDUSTRIALE



## UTENZE DOMESTICHE

[martinafranca.montecosri.it](mailto:martinafranca.montecosri.it)  
[comunicazione@montecosri.it](mailto:comunicazione@montecosri.it)

Info e contatti:



800 80.10.20 dal lunedì al venerdì  
ore ufficio 8.00 alle 18.00  
il sabato dalle 9.00 alle 16.00

## COSA CONFERIRE?



CARTA

PANNI



PLASTICA  
E METALLI

VETRO

## PUNTO DI RACCOLTA ACCESSO H24 SU 24

### ISTRUZIONI APERTURA



PUNTO  
DI RACCOLTA  
TEMPORANEO



TESSERA  
SANITARIA



POSIZIONARE  
LA TESSERA  
CON LATO BANDO  
MAGNETICA  
E STRISCIA NELLA  
LETTORE



## SECCO RESIDUO

### GIORNI E ORARI DI STAZIONAMENTO DEL MEZZO

PERIODO	GIORNI	FASCIA ORARIA
DA OTTOBRE A MAGGIO	MARTEDÌ E VENERDÌ	DALLE 9,00 ALLE 12,00
		DALLE 15,00 ALLE 18,00
DA GIUGNO A SETTEMBRE	MARTEDÌ E VENERDÌ	DALLE 9,00 ALLE 12,00
		DALLE 15,00 ALLE 18,00
	LUNEDÌ E GIOVEDÌ	DALLE 9,00 ALLE 12,00
		DALLE 15,00 ALLE 18,00



## FRAZIONE ORGANICA

UTILIZZARE LA COMPOSTIERA DOMESTICA



## Compostaggio domestico

Il compostaggio domestico è un processo di tipo AEROBICO (che necessita dell'ossigeno presente nell'aria) dei rifiuti organici (scarti di cucina e scarti vegetali). Queste materie, grazie all'azione degli organismi decompositori (funghi, batteri, lombrichi, etc.) contenuti nel terreno, si decompongono trasformandosi in soffice terriccio ricco di humus che ha la capacità di trattenere e liberare lentamente gli elementi nutritivi necessari alle piante e di assicurare la fertilità del terreno.

### Come riempire la compostiera

Materiali da inserire iniziando dai primi, quindi dal fondo



### Perchè fare il compostaggio?

Per **restituire fertilità** al nostro giardino e al nostro orto con il compost prodotto;

per **prevenire** la produzione di inquinanti atmosferici;

per **ridurre** la produzione di rifiuti.

## dove lo butto?

### Guida alla corretta Raccolta Differenziata



#### RACCOLTA CARTA

Giornali, riviste, libri, quaderni, volantini pubblicitari, contenitori per alimenti in Tetrapack (ad esempio il cartone del latte), cartone da imballaggio, cartoncino, sacchetti in carta, carta da pacco, scatole in carta e cartoncino e cartone.  
**Inserire la carta SENZA BUSTE. Piegare i cartoni grandi. Non inserire carta sporca, unto, fazzoletti, carta plastificata e carta oleata.**



#### RACCOLTA PLASTICA-METALLI

Bottiglie alimenti e detersivi in plastica, tappi in plastica, vasetti creme/salse yogurt, cellophane, sacchetti/buste in plastica, vaschette per alimenti, tubetti dentifrici, piatti e bicchieri in plastica privi di resti di cibo, grucce appendiabiti, polistirolo da imballaggio, pellicole trasparenti pulite, reti in plastica per frutta e verdura, lattine e barattoli, tappi in metallo, vaschette in alluminio, stagnola pulita, scatole metalliche, bombole senza il contrassegno T e/o F (tossico e/o infiammabile), tegami in alluminio/stagno, pentole e posate in metallo, chiavi, lucchetti, bulloni.

**Schiacciare le bottiglie per ridurle di volume. Non è necessario lavare i piatti o i contenitori è sufficiente rimuovere eventuali residui liquidi o solidi. Non inserire siringhe. Non inserire plastica rigida e piccoli oggetti in plastica che non siano classificabili come imballaggi.**



#### RACCOLTA VETRO

Bottiglie e vasetti in vetro senza residui liquidi o solidi.

**Inserire il vetro SENZA BUSTE. Non inserire lampadine o confezioni in vetro di farmaci (fiale, flebo, etc.). In caso di rifiuti di grandi dimensioni (danneggiano, lustrare in vetro, etc.) prenotare il ritiro a domicilio attraverso Numero Verde, App o Sito aziendale oppure recarsi presso uno dei Centri Comunali di Raccolta.**



#### RACCOLTA SECCO RESIDUO

Pannolini, pannolini, traverse, assorbenti, cotone idrofilo, cotton fioc, cerotti, siringhe e aghi (proteggere sempre l'ago con apposito cappuccio), cannucce e posate in plastica usa e getta (i piatti e i bicchieri in plastica invece vanno conferiti nella plastica dopo aver rimosso i residui di cibo), CD, DVD, audio e videocassette, pettini, spazzole, spazzolini, lamette e rasoi usa e getta, plastica rigida (giocattoli, bacinelle, secchi, etc.), guanti in lattice e gomma, articoli da cancelleria, lettere sintetiche, ceramica, creta, terracotta, porcellana, specchi, cristalli, pyrex, fotografie, pellicole, radiografie, sacchetti aspirapolvere, residui dello spazzamento, stracci, stoffe, spugne, panni elettrostatici, indumenti in cattivo stato, fili elettrici, ombrelli, scope, zerbini, carta forno, carta oleata, carta plastificata, carta carbone, carta unta o sporca di cibo, scontrini, carta termica, nastro adesivo, mozziconi di sigaretta spenti, chewing gum, accendini, nylon, collant, fiori finti, cosmetici.

**Non inserire rifiuti riciclabili. La miscelazione o la mancata selezione dei rifiuti è sanzionabile ai termini di Legge. Per il conferimento del secco residuo rispettare giorni e orari di stazionamento del mezzo dedicato.**



#### RACCOLTA PANNOLINI, PANNOLINI

Pannolini, pannolini, traverse e simili.